





Výškový systém Bpv
Souřadný systém S-JTSK

Přehled revizí přílohy											
2	28.02.2022	kol.	Změna řešení v oblasti Převýšova	JSu	MBa						
1	15.12.2020	kol.	První vydání DÚR	JSu	MBa						
Rev.	Datum	Vypracoval	Popis obsahu revize	Kontr.	Schv.						
Objednatel Správa železnic, státní organizace Dlážděná 1003/7, CZ 110 00 Praha 1 Stavební správa západ Sokolovská 1955/278, CZ 190 00 Praha 9 www.spravazeleznic.cz											
											
Zhotovitel Společnost „MM-Prodex: Kanín – Chlumec“											
<table><tr><td> MOTT MACDONALD</td><td>Vedoucí společnosti Mott MacDonald CZ, spol. s r.o. Národní 984/15 CZ 110 00 Praha 1 +420 221 412 800 www.mottmac.com</td><td> MOTT MACDONALD</td><td>Společník 1 MOTT MACDONALD LIMITED Národní 984/15 CZ 110 00 Praha 1 +420 221 412 800 www.mottmac.com</td><td>Společník 2 VALBEK&PRODEX, spol. s r.o. V Olšinách 2300/75, 100 00 Praha 10 +420 277 007 726, www.valbek.eu</td><td></td></tr></table>						 MOTT MACDONALD	Vedoucí společnosti Mott MacDonald CZ, spol. s r.o. Národní 984/15 CZ 110 00 Praha 1 +420 221 412 800 www.mottmac.com	 MOTT MACDONALD	Společník 1 MOTT MACDONALD LIMITED Národní 984/15 CZ 110 00 Praha 1 +420 221 412 800 www.mottmac.com	Společník 2 VALBEK&PRODEX, spol. s r.o. V Olšinách 2300/75, 100 00 Praha 10 +420 277 007 726, www.valbek.eu	
 MOTT MACDONALD	Vedoucí společnosti Mott MacDonald CZ, spol. s r.o. Národní 984/15 CZ 110 00 Praha 1 +420 221 412 800 www.mottmac.com	 MOTT MACDONALD	Společník 1 MOTT MACDONALD LIMITED Národní 984/15 CZ 110 00 Praha 1 +420 221 412 800 www.mottmac.com	Společník 2 VALBEK&PRODEX, spol. s r.o. V Olšinách 2300/75, 100 00 Praha 10 +420 277 007 726, www.valbek.eu							
Zhotovitel části  STUDIO											
Jurij Romanyuk - 2.DR studio.com Sekaninova 711/24 CZ 128 00 Praha 2 +420 605 303 939 2drstudio.com											
Akce Modernizace trať. úseku odb. Kanín - Chlumec nad Cidlinou (včetně)											
Část dokumentace C SITUAČNÍ VÝKRESY C.5 Architektonické řešení významných objektů											
Název přílohy Vizualizace			Stupeň dokumentace		DÚR						
			Měřítko		-						
			Formát		13 A4						
			Datum		viz výše						
Manažer projektu		Michal Babič		Vypracoval	kolktiv						
Koordinátor profese		-		Kontroloval	Jan Šulc						
Odpov. projektant		Jurij Romanyuk		Schválil	Michal Babič						
Číslo dokumentu 386583-MM CZ- ARC-C_5-002			Revize 2	Část dokumentace C.5	Číslo přílohy 002						

© Mott MacDonald
Tento dokument smí být užíván pouze osobou, která si jej objednala, a to pro účely a činnosti, pro které byl Zhotovitelem zpracován.
Tento dokument nesmí být jakkoliv užíván jinými osobami bez předchozího souhlasu Zhotovitele a osoby, která si jeho zpracování objednala.

Vizualizace

28.02.2022

Obsah

1.	Chlumec nad Cidlinou, podjezd a podchod v ul. Kozelkova, pohled ze západu	4
2.	Chlumec nad Cidlinou, podjezd a podchod v ul. Kozelkova, pohled z východu	5
3.	ŽST Chlumec nad Cidlinou, celkový pohled	6
4.	ŽST Chlumec nad Cidlinou, pohled z nástupiště č. 3	7
5.	ŽST Chlumec nad Cidlinou, přednádraží	8
6.	Chlumec nad Cidlinou, nadjezd ul. Spravedlnost, pohled ze západu	9
7.	Chlumec nad Cidlinou, nadjezd ul. Spravedlnost, pohled z východu	10
8.	Zast. Dobšice nad Cidlinou	11
9.	Zast. Sány	12



1. Chlumec nad Cidlinou, podjezd a podchod v ul. Kozelkova, pohled ze západu

386583-MMZ- ARC-C_5-002 | 28.02.2022

K:\386583-Kanin-Chlumec\DATA2DUR\C-SIT\C_5-ARC\386583-MMZ-ARC-C_5-002-VIZ.docx



2. Chlumec nad Cidlinou, podjezd a podchod v ul. Kozelkova, pohled z východu

386583-MM CZ- ARC-C_5-002 | 28.02.2022

K:\386583-Kanin-Chlumec\DATA2DUR\C-SIT\C_5-ARC\386583-MM CZ-ARC-C_5-002-VIZ.docx



3. ŽST Chlumeck nad Cidlinou, celkový pohled

386583-MMCZ- ARC-C_5-002 | 28.02.2022

K:\386583-Kanin-Chlumeck\DATA2DUR\C-SIT\C_5-ARC\386583-MMCZ-ARC-C_5-002-VIZ.docx



4. ŽST Chlumec nad Cidlinou, pohled z nástupiště č. 3

386583-MMCZ- ARC-C_5-002 | 28.02.2022

K:\386583-Kanin-Chlumec\DATA2DUR\C-SITC_5-ARC\386583-MMCZ-ARC-C_5-002-VIZ.docx



5. ŽST Chlumec nad Cidlinou, přednádraží

386583-MMCZ- ARC-C_5-002 | 28.02.2022

K:\386583-Kanin-Chlumec\DATA2DUR\C-SIT\C_5-ARC\386583-MMCZ-ARC-C_5-002-VIZ.docx



6. Chlumec nad Cidlinou, nadjezd ul. Spravedlnost, pohled ze západu

386583-MMCZ- ARC-C_5-002 | 28.02.2022

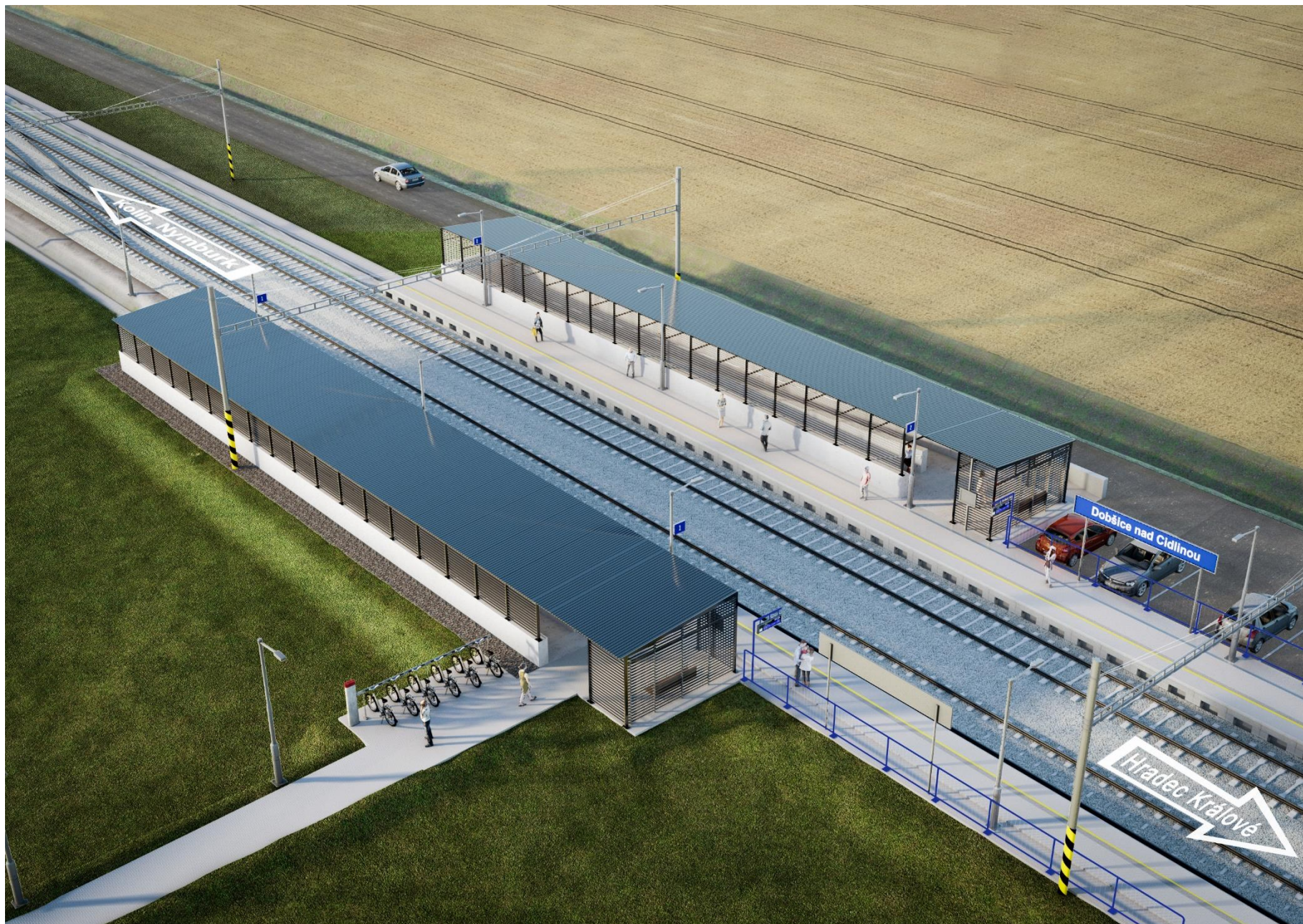
K:\386583-Kanin-Chlumec\DATA2DUR\C-SIT\C_5-ARC\386583-MMCZ-ARC-C_5-002-VIZ.docx



7. Chlumec nad Cidlinou, nadjezd ul. Spravedlnost, pohled z východu

386583-MMCZ- ARC-C_5-002 | 28.02.2022

K:\386583-Kanin-Chlumec\DATA2DUR\C-SIT\C_5-ARC\386583-MMCZ-ARC-C_5-002-VIZ.docx



8. Zast. Dobšice nad Cidlinou

386583-MMCZ- ARC-C_5-002 | 28.02.2022

K:\386583-Kanin-Chlumeč\DATA2DUR\C-SIT\C_5-ARC\386583-MMCZ-ARC-C_5-002-VIZ.docx



9. Zast. Sány

386583-MMCZ- ARC-C_5-002 | 28.02.2022

K:\386583-Kanin-Chlumeck\DATA2DUR\C-SIT\C_5-ARC\386583-MMCZ-ARC-C_5-002-VIZ.docx